

Amigabit Data Recovery Handbuch

Herzlichen Glückwunsch! Sie haben sich für Amigabit Data Recovery entschieden, eine Software die es Ihnen ermöglicht, verloren gegangene Daten zu retten. Egal ob Ihre Daten durch z.B. versehentliches Löschen, Formatieren oder eine Virusinfektion verschwunden sind, Data Recovery holt Ihre wichtigen Fotos, Videos, Dokumente etc. zurück!

Installation

Laden Sie sich zunächst die aktuelle Testversion von der Herstellerseite Amigabit herunter:

[Download](#)

Nachdem Sie die Setupdatei heruntergeladen haben, starten Sie mit einem Doppelklick die Installation.



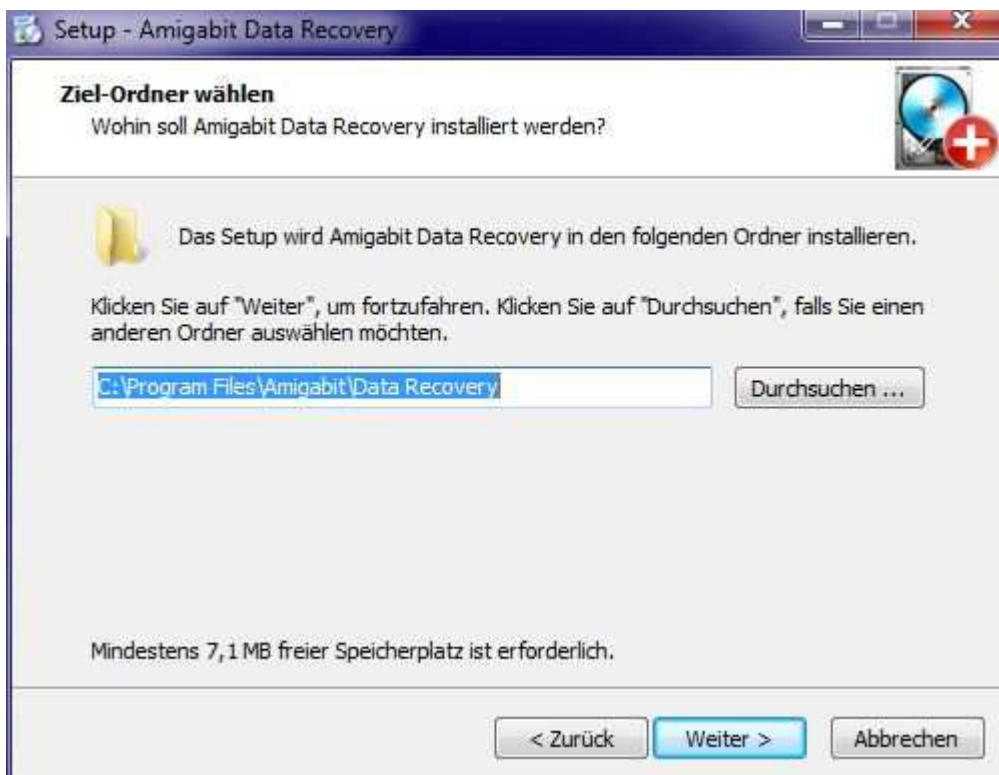
Wählen Sie die gewünschte Sprache und klicken Sie auf **OK**.

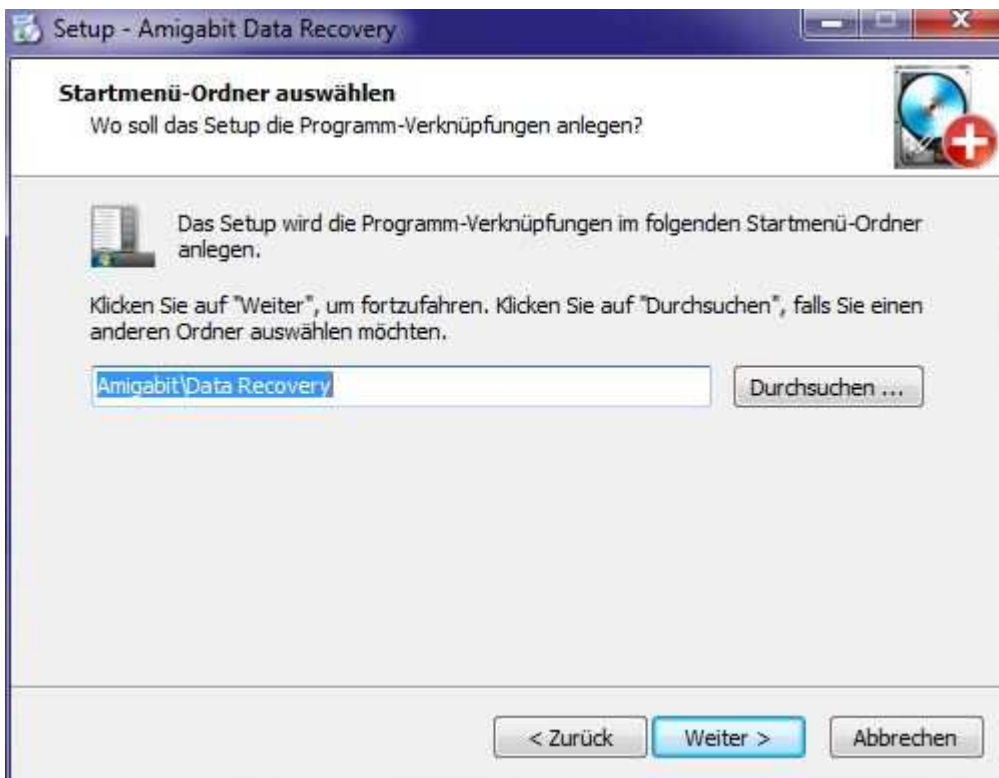


Klicken Sie hier auf **Weiter**.



Akzeptieren Sie die Lizenzvereinbarung und klicken Sie auf **Weiter**. Wenn Sie die Vereinbarung ablehnen, können Sie diese Option wählen. Ein Fortfahren der Installation ist dann nicht mehr möglich.





Wählen Sie den gewünschten Installationsort für die Anwendung aus. Der Installationsassistent gibt bereits automatisch den Standard-Installationspfad für neue Anwendungen vor. Wenn Sie zufrieden sind, klicken Sie auf **Weiter**.

Hier können Sie den Eintrag im Startmenü auswählen. Wieder gibt der Assistent den Standard vor. Klicken Sie um fortzufahren auf **Weiter**.



Wenn ein Desktopsymbol und ein Symbol in der Schnellstartleiste gewünscht sind, belassen Sie einfach die Häkchen in den Kästen. Fahren Sie dann mit einem Klick auf **Weiter** fort.



In der nun erscheinenden Übersicht werden nochmals alle von Ihnen angegebenen Informationen dargestellt. Sind Sie zufrieden, können Sie die Installation mit einem Klick auf **Installieren** beginnen.



Nachdem das Kopieren der Daten an den von Ihnen vorher angegebenen Ort erfolgt ist, zeigt sich das Fenster, welches Sie oben sehen. Mit einem Klick auf **Fertigstellen** beenden Sie die Installation.

Je nachdem welche Optionen Sie bei der Installation angegeben haben, können Sie die Anwendung nun über die **Verknüpfung auf dem Desktop**, die **Schnellstartverknüpfung** oder den **Eintrag in Ihrem Startmenü** aufrufen.

Hauptfenster



Schnelle Wiederherstellung: Schnelle Datenrettung verlorener Elemente

Erweiterte Wiederherstellung: Normale Datenrettung, die Suche erfolgt gründlicher, benötigt aber auch mehr Zeit.

Wiederherstellung fortsetzen: Datenrettung von einem vorher angelegten Speicherpunkt fortsetzen.

Über **Mehr**:

- **Hilfe**: Hilfedokumentation aufrufen
- **Kaufen**: Erwerben Sie die Vollversion für uneingeschränkte Anwendungsdauer.
- **Registrieren**: Registrieren Sie Ihre erworbene Softwarekopie.
- **Sprache**: Wählen Sie Ihre gewünschte Sprache.
- **Nach Updates suchen**: Herstellerseite auf die neuste verfügbare Version überprüfen. Wurde eine neue Version gefunden, kann diese mit einem Klick auf **Download** heruntergeladen werden.
- **Über**: Details über die Softwareversion, Informationen über das Unternehmen, Markenrechte, Lizenzinformationen und mehr aufrufen.



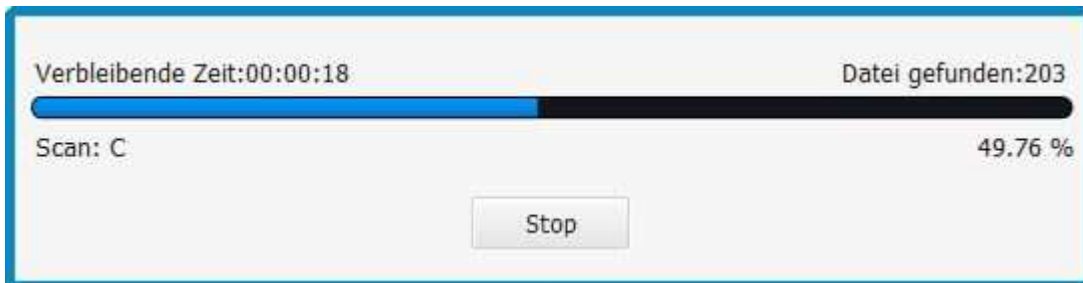
Schnelle Wiederherstellung



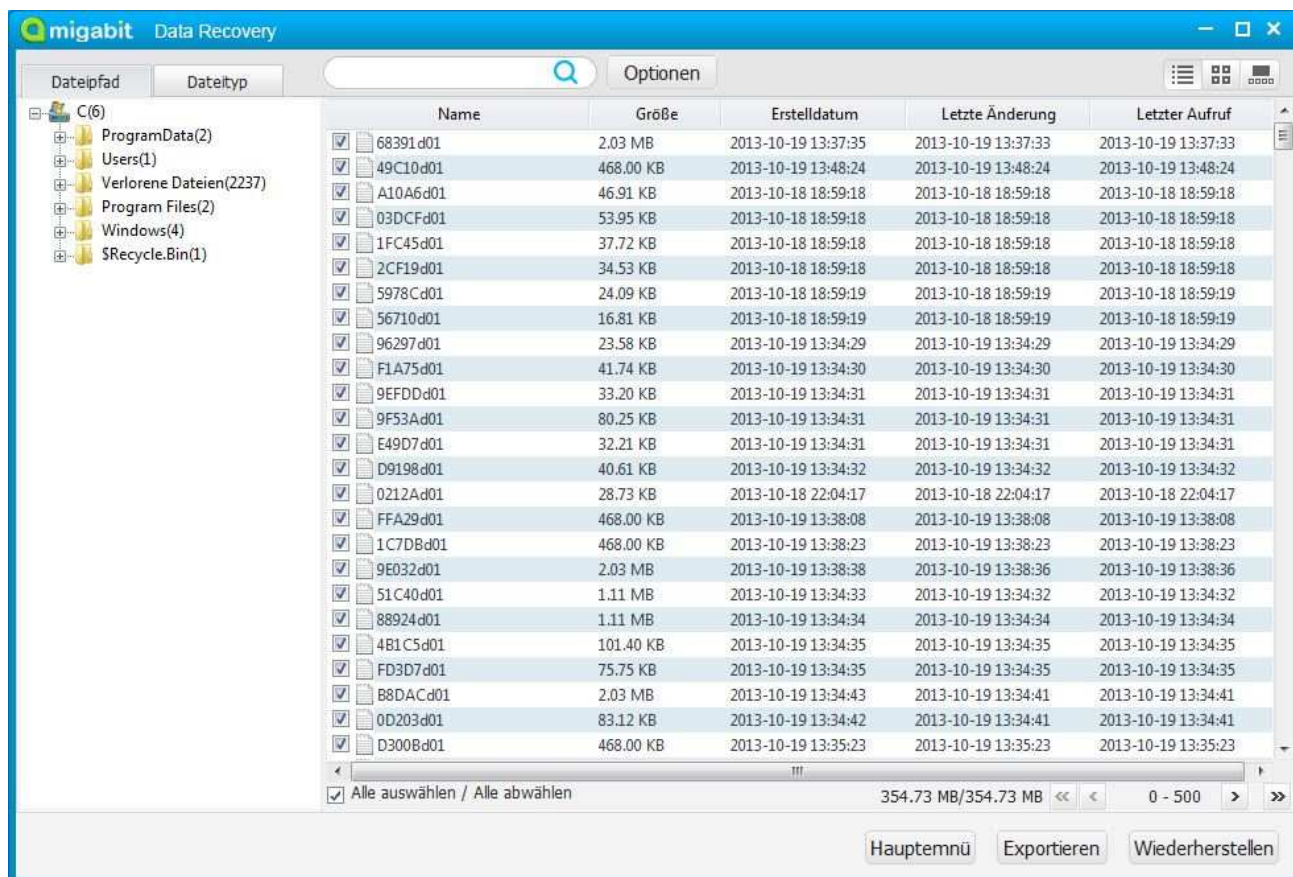
Schritt 1: Wählen Sie die Festplatte oder Festplattenpartition aus, die Sie durchsuchen möchten.



Schritt 2: Wählen Sie die Art der Daten aus, nach denen Sie suchen möchten. Wenn Sie nicht genau wissen, wonach Sie suchen müssen, wählen Sie „Alle Dateien durchsuchen“. Wenn Sie auf Einstellung klicken, können Sie die Suche zur gewählten Dateart weiter eingrenzen.



Mit einem Klick auf Scan beginnt die Defragmentierung. Dieser Vorgang nimmt einige Zeit in Anspruch, abhängig von der Größe des durchsuchten Speichermediums. Wir empfehlen Ihnen, während der Suche nicht am Computer zu arbeiten um optimale Ergebnisse zu erzielen.



Schritt 3: Im Ergebnisfenster der Suche werden alle gefundenen Elemente angezeigt. Dateien, die mit einem Haken versehen sind, werden bei der Wiederherstellung berücksichtigt. Unter **Dateityp** können Sie die Anzeige der Suchergebnisse filtern und sie nach z.B. Dateiformaten sortieren.

Klicken Sie auf Exportieren, um das aktuelle Suchergebnis zu speichern. Die Wiederherstellung können Sie anhand dieser Datei an einem späteren Zeitpunkt fortführen.

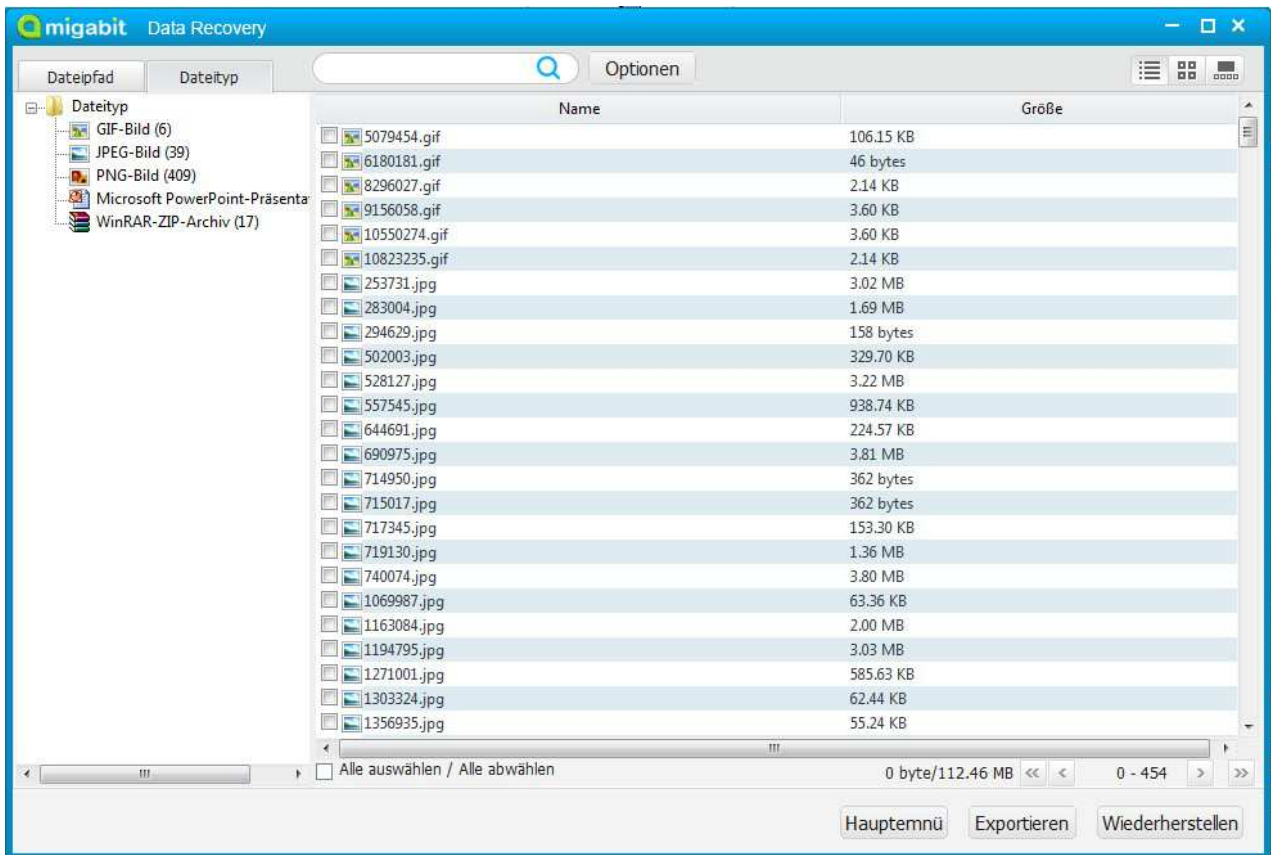
Erweiterte Wiederherstellung



Schritt 1: Wählen Sie die Festplatte oder Festplattenpartition aus, die Sie durchsuchen möchten.



Schritt 2: Wählen Sie die Art der Daten aus, nach denen Sie suchen möchten. Wenn Sie nicht genau wissen, wonach Sie suchen müssen, wählen Sie „Alle Dateien durchsuchen“. Wenn Sie auf Einstellung klicken, können Sie die Suche zur gewählten Dateart weiter eingrenzen.



Schritt 3: Im Ergebnisfenster der Suche werden alle gefundenen Elemente angezeigt. Dateien, die mit einem Haken versehen sind, werden bei der Wiederherstellung berücksichtigt. Unter **Dateityp** können Sie die Anzeige der Suchergebnisse filtern und sie nach z.B. Dateiformaten sortieren.

Klicken Sie auf Exportieren, um das aktuelle Suchergebnis zu speichern. Die Wiederherstellung können Sie anhand dieser Datei an einem späteren Zeitpunkt fortführen.

Bei der erweiterten Wiederherstellung wird das Speichermedium tiefergehender durchsucht und eingehend analysiert. Mit dieser Methode werden auch stark zerstörte und nur schwer zu rettende Daten gefunden. Die erweiterte Wiederherstellung ist zwar gründlicher, nimmt auch auch mehr Zeit in Anspruch.

Verknüpfungsmodus

Im Verknüpfungsmodus können Sie von Beginn an die Dateart bestimmen, die Sie suchen und wiederherstellen möchten. Wählen Sie eine der Datearten aus und folgen Sie den Schritten. Die Schritte sind die gleichen wie bei der einfachen und erweiterten Wiederherstellung.



Deinstallation:

Wenn Sie die Anwendung entfernen möchten, erfolgt dies durch einen Klick auf **Data Recovery entfernen** im entsprechenden Eintrag in Ihrem Startmenü. Bitte teilen Sie uns den Grund der Deinstallation mit, wenn Sie z.B. unzufrieden waren. So helfen Sie uns unsere Programme stetig weiter zu verbessern!

Wenn Sie sicher sind, dass Sie die Anwendung entfernen möchten, klicken Sie auf **Ja**.

Der Assistent entfernt nun vollautomatisch Data Recovery von Ihrem Computer. Nach der Deinstallation erhalten Sie den Hinweis, dass die Anwendung erfolgreich von Ihrem Computer entfernt wurde. Mit einem Klick auf **OK** schließen Sie den Vorgang ab.

Anhang

Hier finden Sie Informationen über die Hardware- und Betriebssystemvoraussetzungen.

Voraussetzungen Betriebssystem und PC:

- Windows® 8, 7, Vista, und XP
- Internetverbindung (zur Aktivierung der Lizenz)
- Internet Explorer 6.0 oder neuer
- 256 MB RAM
- 120 MB freien Festplattenspeicher

Support

Webseite: <http://www.amigabit.de>

Support: support@amigabit.de